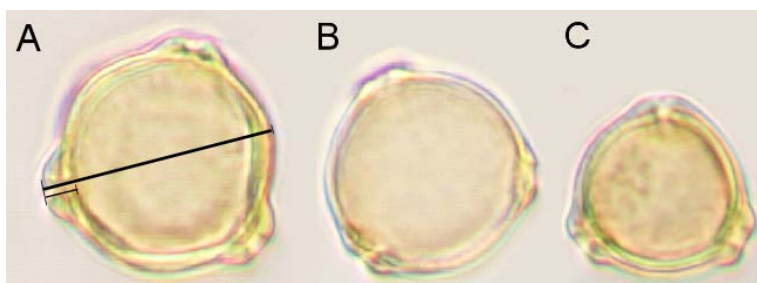


Stærð og lögun frjókorna birkis, fjalldrapa og blendinga tegundanna

Lilja Karlsdóttir¹, Margrét Hallsdóttir², Aðalsteinn Sigurgeirsson³, Þröstur Eysteinnsson⁴, Ægir Þór Þórsson¹ og Kesara Anamthawat-Jónsson¹

¹Líffræðistofnun Háskóla Íslands, ²Náttúrufræðistofnun Íslands, ³Rannsóknarstöð skógræktar ríkisins að Mógilsá, ⁴Skógrækt ríkisins. liljaka@hi.is

Birkifrjókorn eru algeng í setlögum á Íslandi. Vistfræðileg túlkun á niðurstöðum frjógreininga getur verið háð því að hægt sé að greina á milli frjókorna ilmbjarkar (*Betula pubescens*) og fjalldrapa (*Betula nana*). Allmargar heimildir greina frá mælingum á stærð frjókorna mismunandi birkitegunda. Frjókorn ilmbjarkar eru að meðaltali um það bil þriðjungur stærri en fjalldrapafrjókorn en stærðardreifingin skarast verulega. Þykkt umbúnaðarins um götin er annað einkenni sem notað hefur verið til aðgreiningar. Fjalldrapi hefur þynnri vegg umhverfis göt og því verður lögun frjókornanna hnöttóttari. Á Íslandi eru blendingar tegundanna tveggja algengir og blönduð útlitseinkenni sjást víða í skóglendi. Við mældum frjókorn 92 einstaklinga (trjáa og runna) frá tíu svæðum á Íslandi. Einstaklingarnir voru greindir til tegundar með talningu litninga, ýmist sem ferlitna ilmbjörk, tvílitna fjalldrapi eða þrílitna blendingar. Fylgni var milli útlits trjáanna og stærðar frjókorna þannig að einstaklingar með dæmigerð einkenni ilmbjarkar höfðu stærri frjókorn. Í ljós kom að mismunur tegundanna var minni en áður hefur mælst, hugsanlega vegna mikillar erfðablöndunar í íslensku skóglendi. Meðalþvermál blendingsfrjókorna var ekki frábrugðið meðalþvermáli fjalldrapafrjókorna en þykkt veggjarins umhverfis götin var meiri. Blendingafrjókornin voru oft sködduð eða vansköpuð, algengast var að kornin hefðu fjögur göt í stað þeirra þriggja sem eðlileg korn hafa. Hugsanlega getur tíðni afbrigðilegra frjókorna í seti gefið virka erfðablöndun í fornskógum landsins til kynna.



Birkifrjókorn

A: Ilmbjörk, svartar línur sýna mældar stærðir, þvermál (24 μ m) og þykkt veggjar við gat (3.6 μ m). B: Fjalldrapi. C: Tegundablendingur. Öll frjókornin eru sýnd í sama mælikvarða en fjalldrapafrjókornið er stærra en í meðallagi.